

## Mobileye 与上汽集团和大邱市达成合作 共同引领全球自动驾驶变革

2020 年 1 月 7 日, 拉斯维加斯

今日, 英特尔子公司 Mobileye 在 2020 年国际消费类电子产品展览会 (CES) 上宣布了与上海汽车集团 (以下简称“上汽集团”) 和韩国大邱广域市的合作。这两项合作聚焦于高级驾驶辅助系统 (ADAS) 和移动出行即服务 (MaaS) 领域, 进一步拓展了 Mobileye 的全球宏图。



过去的一年, Mobileye 发展迅猛, 2019 年销售额接近十亿美元, 且这一数字有望在今年实现两位数的增长。根据合作, 中国领先的车厂上汽集团, 将采用 Mobileye 的路网资产管理™ (REM™) 技术, 以推进 L2+ 级别 ADAS 系统在中国的部署, 助力中国智慧出行的早日实现, 并以此为自动驾驶汽车在中国的发展铺平道路。与此同时, 韩国大邱广域市也与 Mobileye 达成了协议, 双方将建立长期合作关系, 以推动基于 Mobileye 自动驾驶系统的 MaaS 的部署。

这两项合作彰显了 Mobileye “多管齐下” 以实现完全自动驾驶的战略规划, 这些战略涵盖了路网信息管理、ADAS、MaaS 和消费级自动驾驶汽车等领域。此次的合作是建立在 Mobileye 近期公布的一系列新进展之上的, 这些举措包括: 与巴黎公交集团 (RATP) 开展合作, 联合巴黎市政府将自动驾驶出租车 (Robotaxi) 引入法国市场; 与蔚来 (NIO) 达成战略合作, 共同打造基于 Mobileye 自动驾驶汽车套件的自动驾驶系统, 同时在中国等市场销售搭载这套系统的消费级自动驾驶汽车, 此外, 蔚来还将向 Mobileye 独家供货自动驾驶出租车; 与紫光集团在华组建合资公司, 以探索路网资产数据的应用; 与大众汽车及和 Champion Motors 公司组建合资公司, 在以色列运营自动驾驶网约车队。

根据第三方统计数据显示, 2030 年, Mobileye 自动驾驶移动出行即服务 (MaaS) 的潜在市场规模 (TAM) 将达到 1600 亿美元。与此同时, Mobileye 正凭借其领先的 ADAS 技术、独一无二且可扩展的路网资产管理数据、及其在全球部署的基于自动驾驶出租车的移动出行即服务, 牢牢把握这一巨大的时代机遇。

中国是第一个从 Mobileye 四大战略性产品中受益的国家。随着与上汽集团合作文件的签署, Mobileye 的在华业务现已涵盖 L2+ 高级驾驶辅助系统、路网资产管理平台、移动出行即服务 (MaaS) 和消费级自动驾驶汽车四大领域。

这两份新协议使 Mobileye 在 MaaS 和 ADAS 领域的全球足迹得以拓展, 进一步彰显了我们引领全球走向自动驾驶美好明天的坚定决心。

——英特尔公司高级副总裁, 英特尔子公司 Mobileye 总裁兼首席执行官,  
Amnon Shashua 教授

## Mobileye 与上汽集团达成合作

上汽集团与 Mobileye 签订的该项协议, 将通过上汽集团的子公司中海庭将 Mobileye 路网资产管理™ (REM™) 技术应用于上汽集团生产的汽车中。上汽集团的乘用车将采集中国的道路信息, 结合 Mobileye 的路书™ (RoadBook™) 进行数据分析, 同时, 该项合作还将创建可供 L2+ 及更高级别自动驾驶汽车使用的路网管理体系。此外, 该测绘方案还将为其他车厂在国内的路网管理相关领域的布局提供支持。

### Mobileye 路网资产管理™ (REM™) 技术

由于采用了众包和低带宽上传的模式, Mobileye 的 REM™ 技术能够快捷迅速且经济高效地进行路网信息管理, 这些解决方案可被应用于增强型 ADAS (如 L2+) 以及未来的高级别自动驾驶汽车当中。Mobileye REM™ 所采集的道路数据在汽车行业之外也具有重要价值, 例如为包括“智慧城市”在内的新细分市场提供商业洞察等。根据 Mobileye 同上汽集团的合作, “乘用车”将会变成“数据采集车”, 并为全球“路书”的绘制做出重大贡献。

此次同上汽集团的合作文件签署标志着 Mobileye 赢得了与中国大型汽车制造商的第一笔订单。根据合作文件, 双方将在采集路网数据的同时, 利用 Mobileye 的 REM™ 技术推动 L2+ 级别的自动驾驶技术在乘用车领域取得进展。

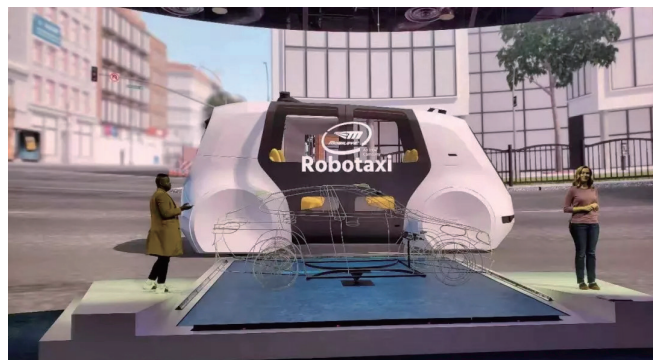
上汽集团将与 Mobileye 的其他全球 OEM 合作伙伴共同采集道路数据, 以使全球实时高精地图成为可能。上汽集团是中国首家使用 Mobileye REM™ 技术的车厂, 借助该技术, 上汽集团将提供更精准的 ADAS 功能, 并将进一步推进自动驾驶在中国的发展。

## Mobileye 与韩国大邱广域市达成合作

此外, Mobileye 还与韩国大邱广域市达成了合作, 双方将共同测试和部署一项基于 Mobileye 自动驾驶汽车技术的自动驾驶出租车 (Robotaxi) 移动出行解决方案。Mobileye 会将其行业领先的自动驾驶系统部署在这些车辆中, 以实现自动驾驶的移动出行即服务 (MaaS) 运营, 而大邱广域市也将制定一系列监管措施确保自动驾驶出租车队的运营得以顺利进行。

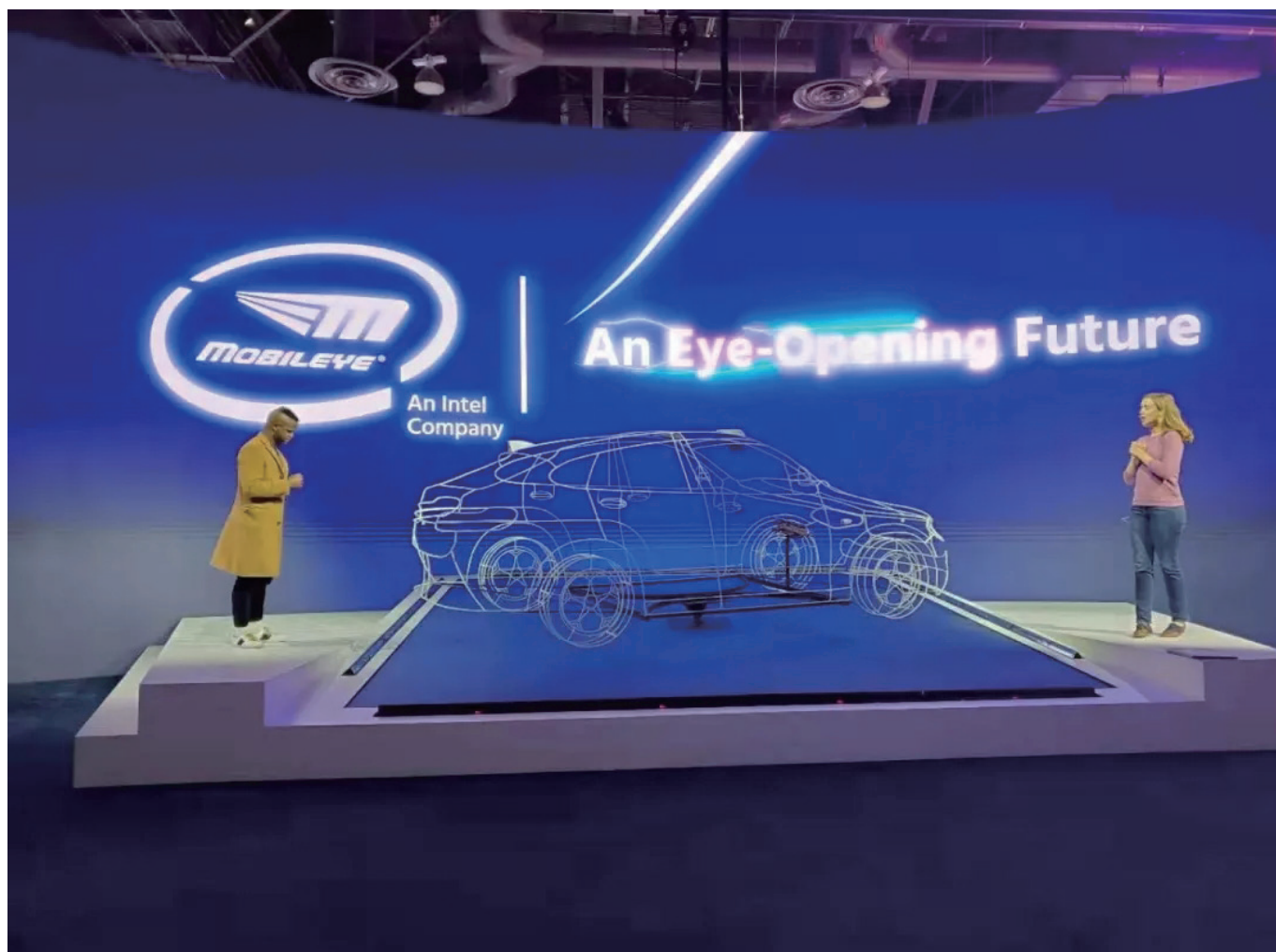
### 自动驾驶出租车 (Robotaxi)

Mobileye 的自动驾驶出租车部署战略涵盖了自动驾驶出租车市场全部五个价值层级的技术规范、发展及整合等内容。这五个层级分别为: 自动驾驶系统、自动驾驶车辆、车队运营、出行智能、乘客体验与服务。实践证明, Mobileye 的战略经济有效, 这也使 Mobileye 能够以优于竞争对手的速度拓展全球业务, 并且在自动驾驶出租车 1600 亿美元的全球机遇中占据更大的市场份额, 与此同时, 这也标志着 Mobileye 向完全自动驾驶迈出了重要一步。Mobileye 凭借更加经济实惠的解决方案来拓展全球业务, 而这种独特方略与其卓越技术相结合, 也使 Mobileye 得以引领全球 MaaS 和消费级自动驾驶汽车的规模化发展, 进而打造自动驾驶的美好未来。



Mobileye 始终认为, 要想真正实现完全自动驾驶的落地, 就必须在消费级自动驾驶汽车产业初具规模前, 经历和发展好 ADAS 和 MaaS 这两个必经阶段。为此, 自动驾驶行业需要一个像 Mobileye REM™ 技术这样简单的、可扩展的路网资产管理解决方案。当前, Mobileye 正聚焦完全自动驾驶, 并着手解决自动驾驶转型过程中所面临的诸多关键性问题。

大邱广域市是韩国最大的都市区之一, Mobileye 与该市的合作文件签署表示 Mobileye 的 MaaS 全球足迹得到了进一步的拓展。该项协议和 Mobileye 此前公布的自动驾驶出租车出行服务协议均表明, Mobileye 加快了其 MaaS 服务在全球范围内的部署步伐。与此同时, 迄今为止还未曾有任何一家 MaaS 服务提供商能像 Mobileye 这样, 拥有如此清晰的市场战略和落地计划。



## 联系我们

地址: 上海市黄浦区龙华东路868号办公A603

Email: [ims.cn@mobileye.com](mailto:ims.cn@mobileye.com); [marketingchina@mobileye.com](mailto:marketingchina@mobileye.com)

Website: [www.mobileyechina.com](http://www.mobileyechina.com)

