

车队经理面临的 驾驶员管理难题以及解决方案

背景介绍

车队经理是解决车队问题的多面能手，他们最大的挑战是如何管理大量的驾驶员。在实际工作中，他们无法时刻和司机们待在一起，那么他们有什么办法能够合理、高效的管理驾驶员呢？

车队经理最头疼的问题有哪些呢？

凭借与全球数百家领先的车队管理系统公司的深入合作，总结了数十载的业界经验积累，Mobileye总结了最让车队经理头疼的管理问题以及对症下药的解决方案。

No.1 交通事故的猝不及防

- ◆ 从全球的交通事故数据来看，超过70%的大型载重汽车交通事故都是因驾驶员驾车时分心而导致的，而这种分心包含了接听电话，发送消息，观看视频，打瞌睡等等。
- ◆ 美国国家公路交通安全管理局(NHTSA)研究表明，2017年美国仅因开车注意力不集中就导致3166人死亡。
- ◆ 重型车辆驾驶员开车时打电话，发生撞车或近乎撞车的几率比正常驾驶高出5.9倍。
- ◆ 重型车辆驾驶员开车时打电话和低头发送消息，发生撞车或近乎撞车的几率比正常驾驶高出5.9倍和26.3倍。

Mobileye的解决方案

Mobileye的防撞预警系统使用车规级的元器件和EyeQ系列芯片，超长的设计寿命和严苛的生产检测保证系统拥有无与伦比的报警准确性、一致性和稳定性。当系统检测到前方危险时，会同时发出语音和视觉警报，使得驾驶员的注意力重新返回路面，及时警示驾驶员预防交通事故或减轻事故伤害。Mobileye防撞预警系统的最大优势在于准确的通过不断的给予分心驾驶员及时的预警，教育和优化驾驶员的驾车行为，让驾驶员的注意力回归路面，让驾驶员产生足够的信任感。本系统有助于保护驾驶员及周围人员，减少因驾驶员注意力不集中现象而造成的交通事故。

No.2 优秀驾驶员的选择和留任

驾车安全、技能熟练、经验丰富的载重汽车驾驶员是每个车队经理梦寐以求的，如何鉴别、培养是车队经理和运输公司所面临的重大挑战之一。目前来看，给予这些优秀司机足够合理的薪资、安全舒适的工作环境以及合理的激励是留住这些司机的重要手段。

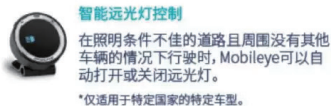
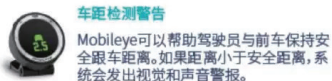
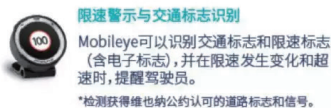
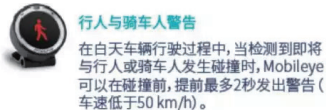
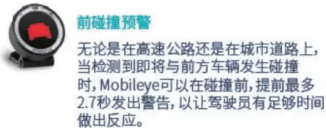
驾驶员的快速流动，既造成了管理混乱，影响企业的正常业务，也直接的造成了交通事故的上升。据不完全统计，驾驶员流失率每提高1%，交通事故隐患提升2.5%。

Mobileye的解决方案

通过Mobileye防撞预警系统，车队公司能够时刻检测到驾驶员的驾驶行为，帮助车队经理了解驾驶过程，评估驾驶风险，及时给予合理准确的培训教育。

该系统会记录以下危险行为引发的警报数据：

1. 跟车距离过近
2. 即将与前车发生碰撞
3. 即将与前方行人或骑车人发生碰撞
4. 未打信号灯而偏离原车道



利用标准化的评价体系和培训体系，车队经理可以公平、公正、公开的给予安全奖金，以此来留住优秀的员工，通过优胜劣汰，优化管理，减少管理的困难。另一方面，该系统不会录制驾驶员视频，保证其隐私，避免隐私纠纷。

除了这些奖励计划之外，Mobileye的防撞预警系统还以一种更为显著的方式帮助留住驾驶员：预防碰撞伤害。研究表明，车辆安装Mobileye防撞预警系统之后，驾驶员驾驶习惯有所改善，交通事故率降低。

Mobileye的领先技术有助于车队经理留住优秀的驾驶员，同时提高车队的整体安全性。

No.3 能耗成本的考核

DISH网络公司(美国)于2016年采用Mobileye防撞预警系统，用以提高驾驶员安全、缩短车辆停运时间、减少事故，通过长期使用，综合油耗下降了15%。而在我们身边看到一个更真实的案例，2018年12月-2019年6月，Mobileye在上海锦山公交车队，对20辆新能源公交车进行了为期189天的盲测与实测，测试的结果是20辆新能源电动公交车在189天内能耗节省了至少5%。

能耗费用占平均车队边际成本的21%，降低成本可谓意义重大。但是，给车队安装防撞预警系统究竟是怎么降低能耗成本的呢？



Mobileye的解决方案

Mobileye防撞预警系统的一个主要构成是车距检测警告(HMW)。该系统能持续扫描前方路面,检测车距,并以秒速显示。若车距过近,车距检测警告系统就会警示驾驶员。关键在于,该系统会在驾驶员发生危险之前启动警告,为驾驶员留下足够的时间来反应,以免升级到危急情况而采取紧急措施。

美国能源部数据显示,避免危险驾驶—包括超速、急刹车和急加速,在走走停停的交通状况下会使燃油消耗减少多达40%。车距检测警告系统的好处在于,随着驾驶员越熟悉系统,他的驾驶习惯就越好,可以在预警之前采取措施,以免预警提示。如此一来,急刹车的次数将会减少,从而进一步提高燃油效率。

诚然,在防撞预警系统的众多益处—增加车队运营时间,减少保险理赔流程,最重要的是保证驾驶员的安全之中,节省燃油成本,为城市节能减排作出贡献。

No.4 驾驶员超速行驶

俗话说,十次事故九次快。但是对于许多驾驶员而言,对于多变的道路限速情况,超速往往是一种无意识的行为,而非有意识的,驾驶员常常意识不到自己车速已经超过了道路的规定要求。他们只想从A地尽快驶向B地,但是经常超速的车队驾驶员会对你的公司产生严重的负面影响。

超速的危害

驾驶员对超速行驶的安全风险考虑较少,而真正发生危险时就为时已晚。超速过多会导致更多的费用和更严重的伤害,主要原因是:

- ◆ 超速行驶会减少驾驶员的反应时间,使得避免碰撞更为困难。
- ◆ 超速行驶的车辆需要更多时间和更长的距离才能完全停止,所以即便驾驶员踩下刹车,由于惯性依然会使车辆继续前行几秒钟。
- ◆ 车队超速行驶造成的额外财务压力。人们普遍有一种错误的理解:超速行驶可以节省时间,从而为车队节省成本。但实际情况却是超速行驶的成本效益更低,因为这会导致运营成本增加。

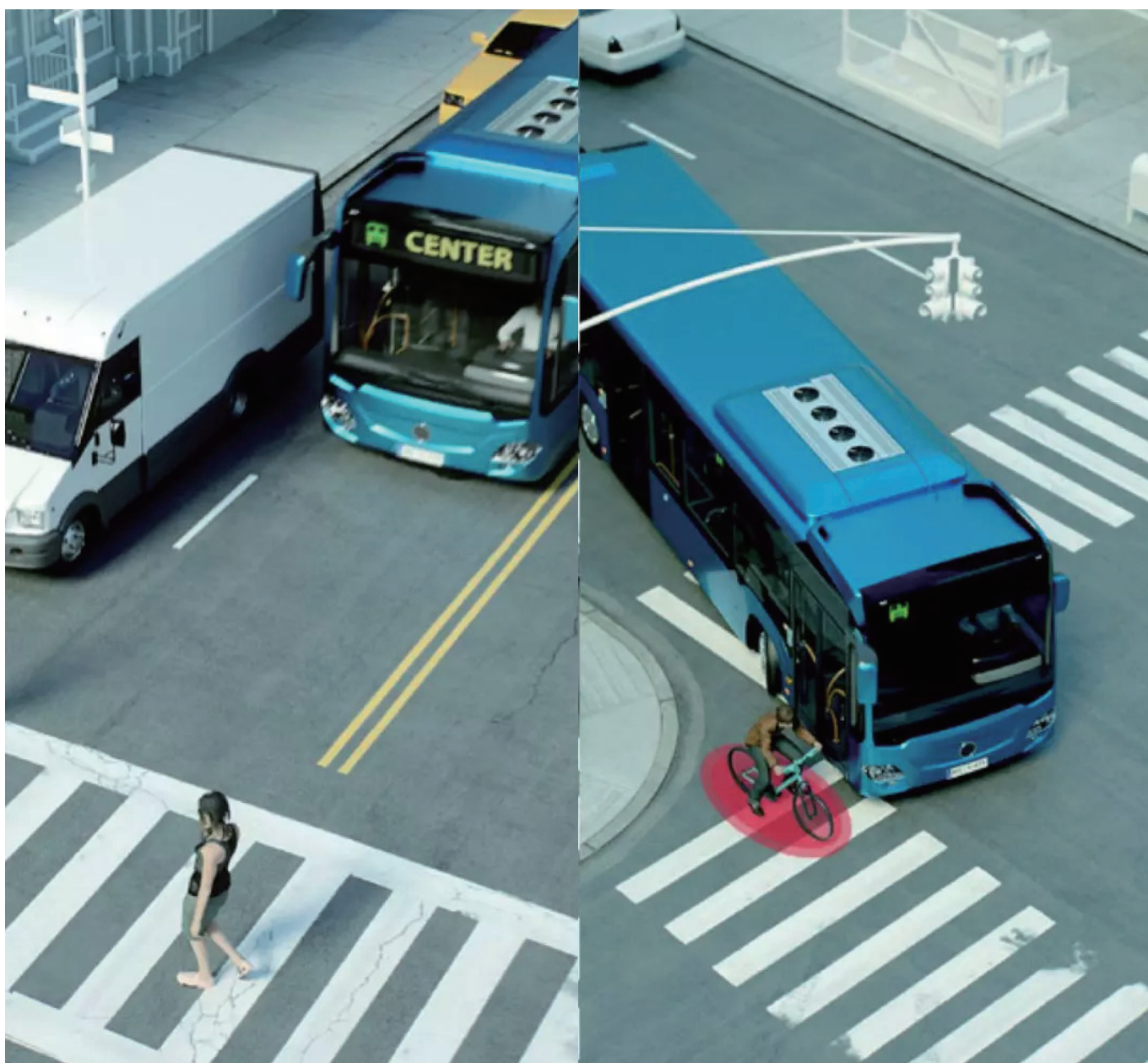
若你能确保驾驶员遵守限速规定,就可以帮助他们安全行驶,避免事故伤害,挽救生命。



Mobileye的解决方案

Mobileye 系统的限速警示(SLI)是一种创新的预防措施,它有助于让驾驶员了解道路限速。他可以识别道路限速标识,在车辆超出速度限制时发出警报。在Mobileye的防撞预警系统中,Eyewatch™会显示当前限速,提醒驾驶员,以免驾驶员将其忽略。

无论驾驶员有意或无意超速驾驶,或未发现限速突然变化,车队安装限速警示都能提醒驾驶员采取纠正措施,遵守限速规定。



No.5 城市道路行驶

城市复杂的交通环境，狭窄的街道，众多的路口，从某种程度上比公路环境更具危险性，特别是对行人和骑车人。

如何帮助驾驶员 在众多城市道路危险状况中安全行驶？ 传统方案

1. 提供精准的导航定位系统

配备精准的导航定位系统就可以减少毫无准备急刹车情况的发生，还能让驾驶员专心于路况，无需担心导航问题。

2. 天气预报

恶劣天气还会导致停车距离变长，而精良的防撞预警和盲区检测系统还能辅助保证驾驶员安全。

3. 避免驾驶员过度劳累

我们往往认为碰撞源于公路路况长途驾驶，但疲劳也会严重影响城市路况驾驶状态。

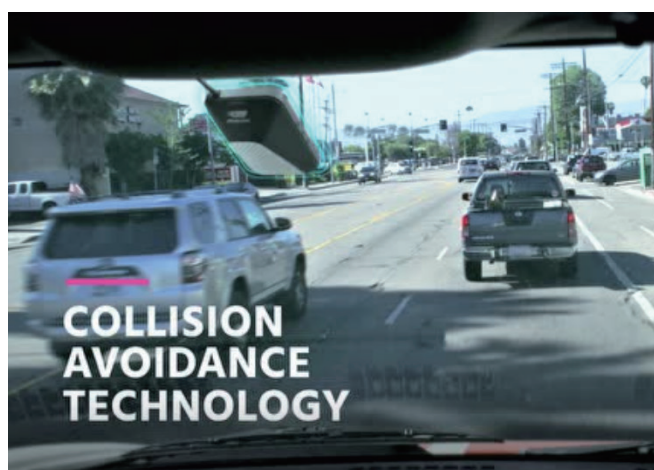
4. 盲区监测培训

大型交通工具(比如城市公交汽车)盲区范围较大，因而充分培训驾驶员如何应对盲区至关重要，尤其是驾驶公共汽车在城市街道上行驶的驾驶员。

Mobileye的解决方案

Mobileye Shield+™神盾防御监测系统解决上述许多问题。本系统共有5种安全功能(如城市路况前向防撞预警)，专为防止或减少因城市拥堵、缓慢交通状况而导致的交通事故设计。视觉和语音警示可以在关键的几秒钟内引起驾驶员的注意，避免交通事故发生。更为重要的是，Mobileye Shield+™内置的行人检测系统持续监测交通工具的盲区和前方路况，不仅在行人或骑车者进入这些危险区域时向驾驶员发出信号，而且还可以智能识别无生命物体，避免误报。

在华盛顿州交通保险集团的一项试点研究中，安装Mobileye Shield+™系统的公共汽车无一发生行人或骑车人交通事故，保险的理赔减少了近60%；相比之下，未安装该系统的公共汽车共发生284起事故。不仅如此，安装Mobileye Shield+™系统的公共汽车驾驶员的驾驶习惯也大大改善。



联系我们

地址：上海市黄浦区龙华东路868号办公A603
Email: ims.cn@mobileye.com; marketingchina@mobileye.com
Website: www.mobileyechina.com

